



Alat Uji Kursi Kereta



Alat Uji ini berfungsi untuk melakukan uji tekan pada beberapa posisi dari kursi kereta. Posisi kursi yang diuji diantaranya adalah posisi backrest, posisi armrest, posisi dummy duduk, dan posisi cushion.

Standard pengujian/pengetasannya ialah sebagai berikut:

1. APTA PR-CS-016-99
2. BS EN 12663-1-2010 + A1-2014
3. UIC 567

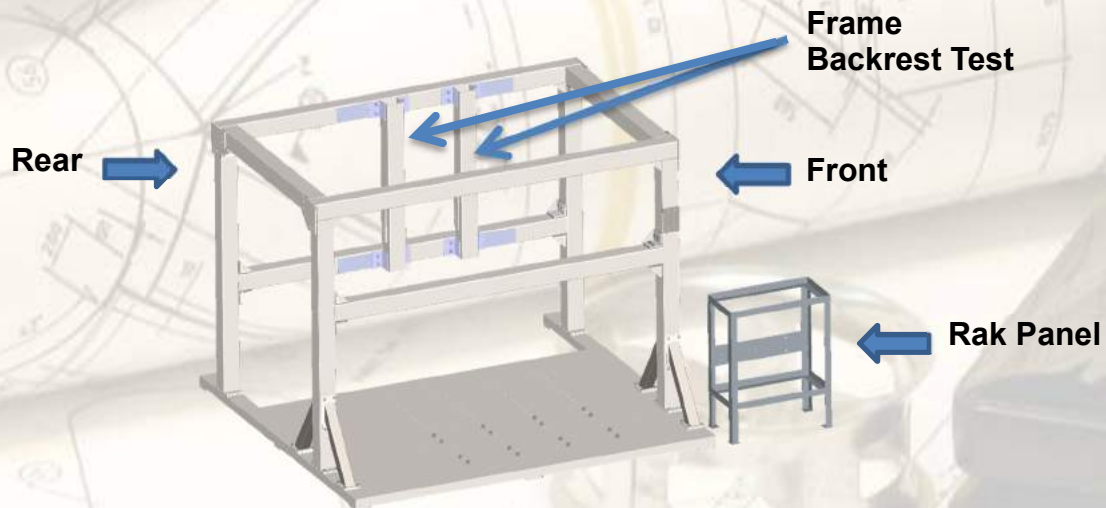
Proses pengujian/pengetasan yaitu dengan memilih proses test, lalu memilih jumlah cycle time, parameter load, dan mengecek aktual load.



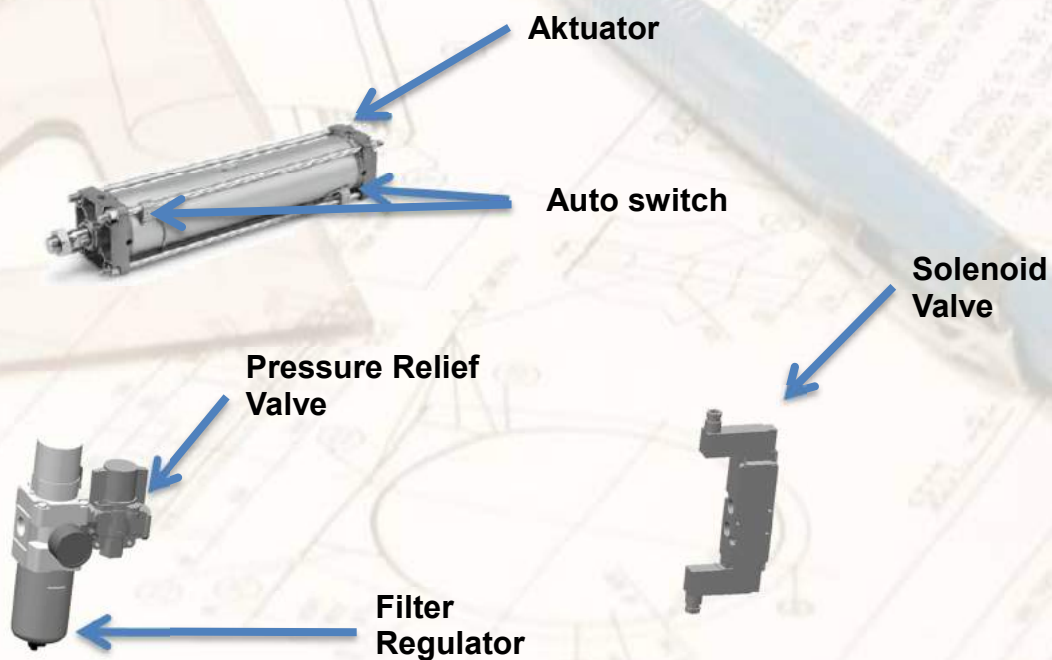
Alat Uji Kursi Kereta

Alat Uji Kursi Kereta ini kami desain **sesuai dengan harapan & kebutuhan customer**. Terdapat **5 komponen utama** dari alat uji ini, diantaranya sebagai berikut:

1. Frame



2. Komponen Pneumatik





3. Komponen Mekanik

- a) Frame Armrest Horizontal.
- b) Frame Vertikal & Cushion Test.
- c) Frame Dummy duduk.
- d) Slider System.
- e) Clamping Unit.
- f) Fixture.



Gambar 4



Gambar 1.a



Gambar 1.a



Gambar 1.b



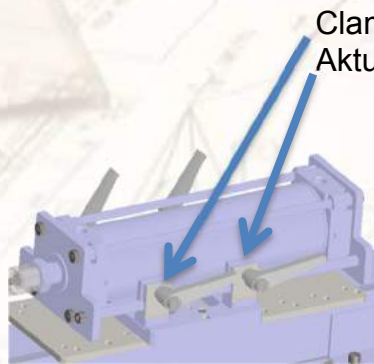
Gambar 2



Gambar 3



Gambar 6.a



Gambar 5.a

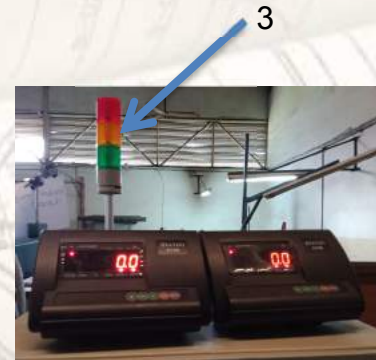


Gambar 6.b



Gambar 6.c

4. Kontrol Panel



Modul Load cell

Penjelasan Gambar :

1. Tombol On (Hijau) & Off (Merah)
2. Tombol Reset
3. Lampu indikator proses (Kuning = On process)



5. HMI (Human Machine Interface).



Automatik



Manual



Menu Utama



Setting



Log