

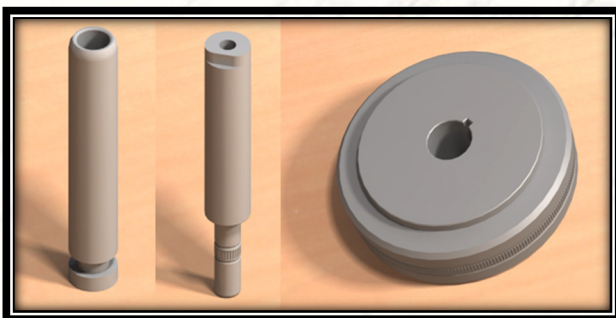
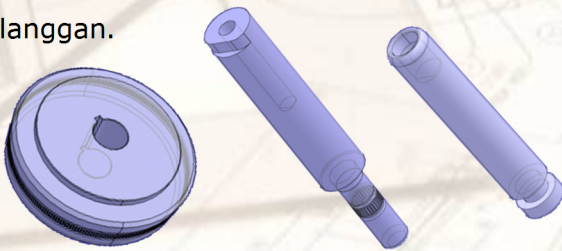


Komponen Dies Curling untuk Ferrule Pensil



Ferrule Pensil dibentuk dan dibuat menggunakan proses stamping. Dan DTI telah mengerjakan beberapa komponen untuk membuat ferrule pensil ini.

Walaupun komponen ini mempunyai tingkat kepresisian yang tinggi dan kontur yang sangat kecil, DTI bisa membuatnya dengan kualitas yang sesuai dengan harapan pelanggan.



Ferrule (dalam bahasa latin disebut viriola "gelang kecil", di bawah pengaruh zat besi "iron") adalah salah satu tipe dari sebuah objek, umumnya digunakan untuk pengikatan, penyambungan, penyegelan atau penguatan. Biasanya sering berbentuk cincin melingkar yang dibuat dari logam, atau ada juga yang terbuat dari plastik. Ferrules juga sering disebut sebagai mata ikan atau grommet dalam industri manufaktur. Ferrule untuk Pensil adalah lengan logam yang dikerutkan untuk memegang penghapus pada pensil (seperti gambar sebelah kiri).



Kami selalu berusaha untuk mengerjakan berbagai macam permintaan dari pelanggan, seperti desain, manufaktur komponen, membuat mold atau dies, atau membuat mesin-mesin khusus, pabrikasi, dan lain sebagainya, karena DTI menawarkan solusi engineering terbaik atas masalah yang dialami pelanggan.

"Kami akan sukses jika pelanggan kami sukses juga (puas)".